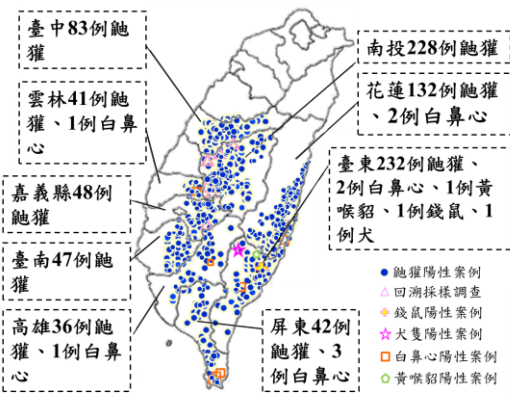


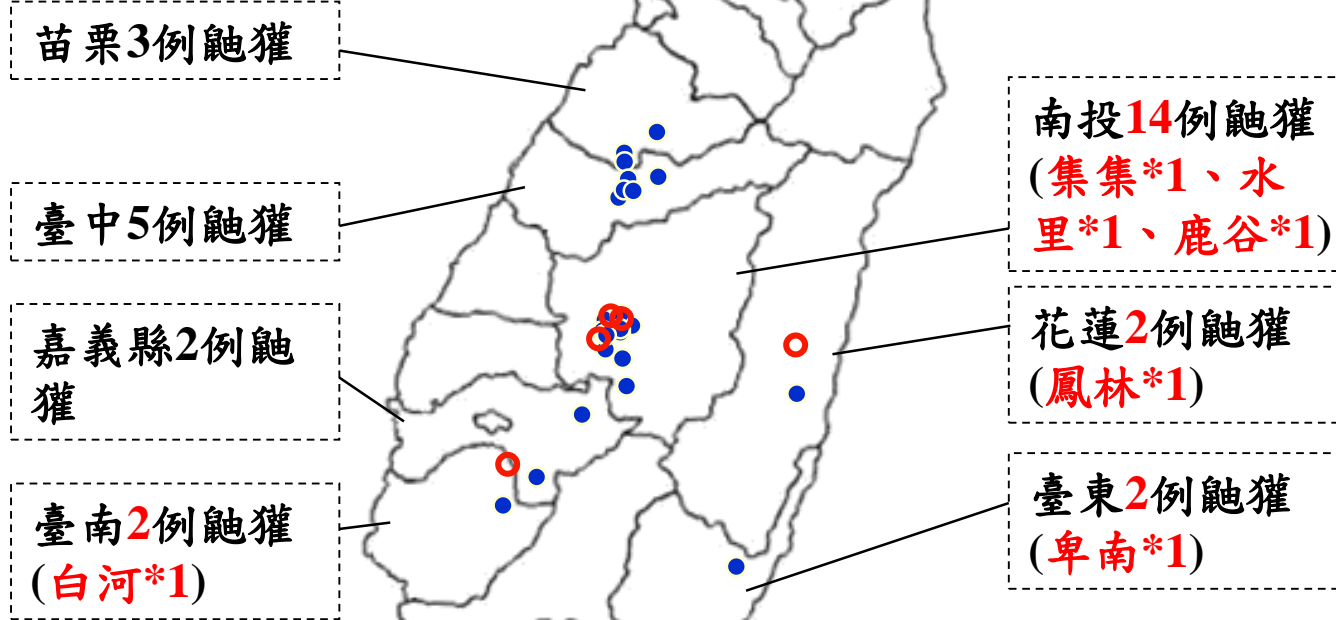
# 112年11月狂犬病監測結果

本月(11月1日至11月30日)接獲獸醫所、興大及屏科大通報160件動物狂犬病監測檢驗結果，其中鼬獾6例為陽性，案例發生地區分別為南投縣集集鎮1例、水里鄉1例、鹿谷鄉1例、臺南市白河區1例、花蓮縣鳳林鎮1例及臺東縣卑南鄉1例，歷年總計案例發生地區為10縣市91鄉鎮。

## 102-111年疫情狀況



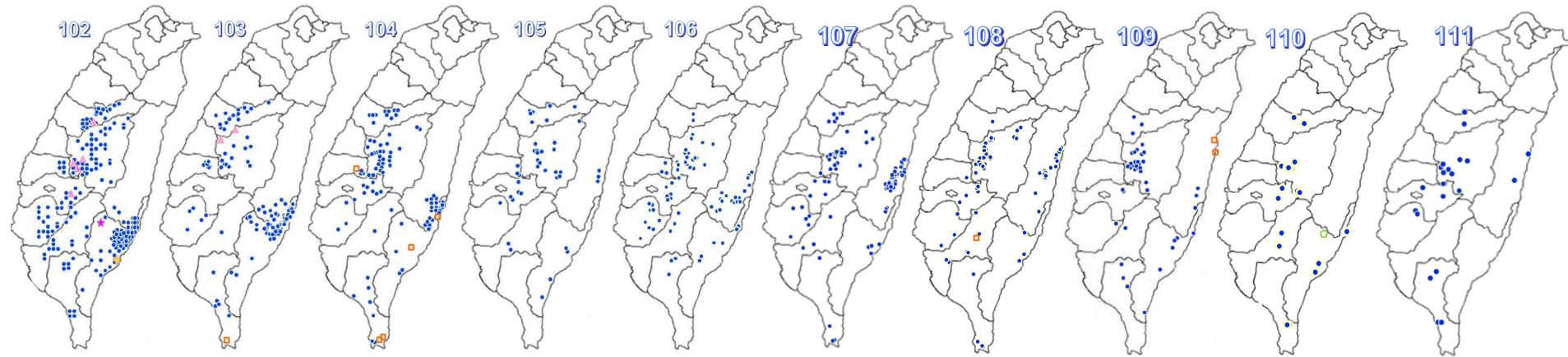
- 102/9/5接獲獸醫所通報回溯性檢測之13件鼬獾，其中5例為陽性，最早1例為99年7月17日採自南投縣國姓鄉。103/12/31接獲獸醫所通報2例回溯性檢測之鼬獾狂犬病陽性案例，時間追溯至100年8月。
- 102至111年間檢驗食肉目野生動物4,465件(鼬獾2,694件)、犬貓6,503件，除889例鼬獾、1例犬、1例錢鼠、1例黃喉貂及9例白鼻心案例外，其餘檢驗結果皆為陰性。總計9縣市89鄉鎮確診鼬獾狂犬病案例。



○ 新增鼬獾陽性案例地點  
● 鼬獾陽性案例地點

112年已檢驗食肉目野生動物597(含鼬獾230件)、犬貓417件、蝙蝠72件、其他野生動物101件，其中30件鼬獾為陽性案例，其餘檢驗結果皆為陰性。歷年總計10縣市91鄉鎮確診狂犬病案例。另有邊境及其他檢體6件。

- 鼬獾陽性案例
- △ 回溯採樣調查
- ✦ 錢鼠陽性案例
- ☆ 犬隻陽性案例
- 白鼻心陽性案例
- ◇ 黃喉貂陽性案例



- 102年總計278件陽性案例，分別為276件鼬獾、1件犬及1件錢鼠。總計9縣市59鄉鎮出現確診狂犬病案例。
- 103年總計148件陽性案例，分別為147件鼬獾及1件白鼻心。總計9縣市63鄉鎮出現確診狂犬病案例。
- 104年總計 93件陽性案例，分別為 88件鼬獾及5件白鼻心。總計9縣市72鄉鎮出現確診狂犬病案例。
- 105年總計 42件陽性案例，皆為鼬獾。總計9縣市77鄉鎮出現確診狂犬病案例。
- 106年總計 70件陽性案例，皆為鼬獾。總計9縣市79鄉鎮出現確診狂犬病案例。
- 107年總計110件陽性案例，皆為鼬獾。總計9縣市84鄉鎮出現確診狂犬病案例。
- 108年總計 73件陽性案例，分別為72件鼬獾及1件白鼻心。總計9縣市84鄉鎮出現確診狂犬病案例。
- 109年總計 42件陽性案例，分別為40件鼬獾及2件白鼻心。總計9縣市88鄉鎮出現確診狂犬病案例。
- 110年總計 24件陽性案例，分別為23件鼬獾及1件黃喉貂。總計9縣市88鄉鎮出現確診狂犬病案例。
- 111年總計 21件陽性案例，皆為鼬獾。總計9縣市89鄉鎮出現確診狂犬病案例。



## 102年至112年動物狂犬病抗原監測數量統計

動物別	102年		103年		104年		105年		106年		107年		108年		109年		110年		111年		112年	
	檢測	陽性	檢測	陽性	檢測	陽性	檢測	陽性	檢測	陽性	檢測	陽性	檢測	陽性	檢測	陽性	檢測	陽性	檢測	陽性	檢測	陽性
犬	1,553	1 <sup>e</sup>	948	0	730	0	550	0	348	0	410	0	378	0	306	0	250	0	294	0	297(+52)	0
貓	112	0	12	0	21	0	22	0	28	0	86	0	62	0	105	0	152	0	136	0	120(+12)	0
蝙蝠	64	0	120	0	95	0	103	0	112	0	125	0	115	0	91	0	77	0	69	0	72(+4)	0
食肉目 野生動物	1,019 <sup>a</sup>	276 <sup>b</sup>	306 <sup>a</sup>	148 <sup>b,f</sup>	321 <sup>a</sup>	93 <sup>b,f</sup>	223 <sup>a</sup>	42 <sup>b</sup>	374 <sup>a</sup>	70 <sup>b</sup>	496 <sup>a</sup>	110 <sup>b</sup>	456 <sup>a</sup>	73 <sup>b,f</sup>	513 <sup>a</sup>	42 <sup>b,f</sup>	364 <sup>a</sup>	24 <sup>b,g</sup>	393 <sup>a</sup>	21 <sup>b</sup>	597(+85) <sup>a</sup>	30(+6) <sup>b</sup>
其他 野生動物	341 <sup>c</sup>	1 <sup>d</sup>	28 <sup>c</sup>	0	35 <sup>c</sup>	0	23 <sup>c</sup>	0	28 <sup>c</sup>	0	85 <sup>c</sup>	0	92 <sup>c</sup>	0	137 <sup>c</sup>	0	109 <sup>c</sup>	0	91 <sup>c</sup>	0	101(+7) <sup>c</sup>	0
邊境及 其他動物	--	--	--	--	--	--	--	--	--	--	17	0	54	0	5	0	5	0	3	0	6	0
總計	3,089	278	1,414	148	1,202	93	921	42	890	70	1,219	110	1,157	73	1,157	42	957	24	986	21	1,193(+160)	30(+6)

註

\*括號內數字為本月新增數量

a.：食肉目野生動物共檢測**5,062**件：

鼬獾**2,924**件、白鼻心**1,633**件、麝香貓**45**件、食蟹獾**254**件、黃鼠狼**12**件、貂**22**件、水獺**32**件、臺灣黑熊**6**件、石虎**134**件。

b.：鼬獾陽性案例共**919**件：南投**242**件(魚池\*15、鹿谷\***61**、水里\***27**、國姓\*17、仁愛\*14、信義\*19、竹山\*31、草屯\*5、埔里\*12、中寮\*15、集集\***25**、南投市\*1)、苗栗3件(卓蘭\*2、泰安\*1)、臺中88件(新社\*14、霧峰\*8、東勢\*18、太平\*16、大里\*1、和平\*20、北屯\*7、豐原\*3、后里\*1)、雲林41件(古坑\*39、斗六\*1、林內\*1)、嘉義縣50件(梅山\*8、番路\*15、竹崎\*9、阿里山\*5、中埔\*7、大埔\*4、大林\*1、民雄\*1)臺南**49**件(南化\*9、楠西\*6、六甲\*2、大內\*2、龍崎\*4、左鎮\*4、東山\*7、柳營\*2、關廟\*4、白河\***6**、玉井\*3)、高雄36件(田寮\*3、美濃\*3、燕巢\*1、旗山\*4、六龜\*8、阿蓮\*1、甲仙\*3、杉林\*3、茂林\*1、內門\*1、那瑪夏\*3、桃源\*5)、屏東42件(霧台\*1、瑪家\*7、獅子\*13、牡丹\*2、恆春\*8、泰武\*2、枋寮\*1、春日\*1、三地門\*3、高樹\*1、內埔\*3)、花蓮**134**件(卓溪\*14、玉里\*18、富里\*22、豐濱\*11、瑞穗\*18、光復\*28、鳳林\***5**、萬榮\*3、壽豐\*15)、臺東**234**件(東河\*52、臺東市\*2、成功\*86、海端\*8、池上\*34、關山\*4、延平\*2、卑南\***14**、鹿野\*8、達仁\*4、長濱\*17、太麻里鄉\*2、大武\*1)。

c.：其他野生動物檢體：鮑鱧209件、松鼠**330**件、飛鼠22件、家鼠85件、鼯鼠4件、蜜袋鼯8件、臺灣獼猴47件、臺灣長鬃山羊2件、臺灣煙尖鼠1件、山鼠1件、山羌**91**件、山豬1件、田鼠3件、小黃腹鼠16件、土撥鼠2件、穿山甲**207**件、鼠20件、臺灣野兔3件、野生穴兔1件、羊6件、梅花鹿3件、兔子6件、黃鼠5件、倉鼠1件、鳥5件、野生水牛12件、臺灣水鹿1件。

d.：102年7月30日確診錢鼠陽性案例1例(臺東市)。

e.：102年9月10日確診1例被鼬獾咬傷後隔離觀察之幼犬陽性案例(臺東海端)。

f.：白鼻心陽性案例共9件：103年陽性案例1例(恆春\*1)、104年陽性案例5例(恆春\*2、長濱\*1、鹿野\*1、古坑\*1)、108年陽性案例1例(六龜\*1)、109年陽性案例2例(花蓮市\*1、壽豐\*1)

g.：黃喉貂陽性案例共1件：110年陽性案例1例(海端\*1)

## 112年食肉目野生動物狂犬病監測情形一覽表

動物別	檢測件數	陽性	動物別	檢測件數	陽性
鼬獾	<b>230(+46)</b>	<b>30(+6)</b>	白鼻心	<b>272(+21)</b>	<b>0</b>
麝香貓	<b>11(+1)</b>	<b>0</b>	黃鼠狼	<b>2(+2)</b>	<b>0</b>
食蟹獾	<b>38(+7)</b>	<b>0</b>	貂	<b>0</b>	<b>0</b>
水獺	<b>6</b>	<b>0</b>	臺灣黑熊	<b>3</b>	<b>0</b>
石虎	<b>35(+8)</b>	<b>0</b>			

依據獸醫所、興大及屏科大通報檢驗結果統計

\*括號內數字為本月新增數量

## 112年11月野生動物狂犬病監測列表

序號	送檢日期	縣市	鄉鎮	動物別	FAT 檢測結果	確診日期 <sup>註1</sup>
1	10月29日	花蓮縣	光復鄉	蝙蝠	(-)	11月2日
2	10月30日	基隆市	安樂區	蝙蝠	(-)	11月2日
3	11月2日	臺南市	龍崎區	穿山甲	(-)	11月8日
4	11月2日	高雄市	燕巢區	穿山甲	(-)	11月8日
5	11月2日	基隆市	暖暖區	松鼠	(-)	11月9日
6	11月3日	南投縣	鹿谷鄉	蝙蝠	(-)	11月9日
7	11月15日	南投縣	魚池鄉	穿山甲	(-)	11月23日
8	11月7日	基隆市	暖暖區	山羌	(-)	11月30日
9	11月14日	苗栗縣	三義鄉	松鼠	(-)	11月30日
10	11月24日	桃園市	桃園區	蝙蝠	(-)	11月30日
11	11月23日	宜蘭縣	員山鄉	穿山甲	(-)	11月30日
12	10月27日	宜蘭縣	南澳鄉	鼬獾	(-)	11月2日
13	10月27日	宜蘭縣	南澳鄉	鼬獾	(-)	11月2日
14	10月27日	宜蘭縣	南澳鄉	食蟹獾	(-)	11月2日

註1：依據獸醫所、興大及屏科大通報檢驗結果統計。

## 112年11月野生動物狂犬病監測列表

序號	送檢日期	縣市	鄉鎮	動物別	FAT 檢測結果	確診日期 <sup>註1</sup>
15	10月27日	宜蘭縣	南澳鄉	鼬獾	(-)	11月2日
16	10月27日	宜蘭縣	南澳鄉	食蟹獾	(-)	11月2日
17	10月27日	宜蘭縣	南澳鄉	鼬獾	(-)	11月2日
18	10月27日	宜蘭縣	南澳鄉	鼬獾	(-)	11月2日
19	10月27日	宜蘭縣	南澳鄉	白鼻心	(-)	11月2日
20	10月27日	宜蘭縣	南澳鄉	鼬獾	(-)	11月2日
21	10月27日	宜蘭縣	南澳鄉	鼬獾	(-)	11月2日
22	10月27日	宜蘭縣	南澳鄉	食蟹獾	(-)	11月2日
23	10月27日	宜蘭縣	南澳鄉	鼬獾	(-)	11月2日
24	10月27日	宜蘭縣	南澳鄉	鼬獾	(-)	11月2日
25	10月27日	宜蘭縣	南澳鄉	鼬獾	(-)	11月2日
26	10月27日	宜蘭縣	南澳鄉	鼬獾	(-)	11月2日
27	10月27日	宜蘭縣	南澳鄉	鼬獾	(-)	11月2日
28	10月27日	宜蘭縣	南澳鄉	鼬獾	(-)	11月2日

註1：依據獸醫所、興大及屏科大通報檢驗結果統計。

## 112年11月野生動物狂犬病監測列表

序號	送檢日期	縣市	鄉鎮	動物別	FAT 檢測結果	確診日期 <sup>註1</sup>
29	10月27日	桃園市	中壢區	白鼻心	(-)	11月2日
30	10月30日	花蓮縣	玉里鎮	白鼻心	(-)	11月2日
31	10月17日	彰化縣	社頭鄉	白鼻心	(-)	11月3日
32	11月1日	屏東縣	恆春鎮	白鼻心	(-)	11月9日
33	11月1日	嘉義縣	竹崎鄉	鼬獾	(-)	11月9日
34	11月1日	南投縣	集集鎮	白鼻心	(-)	11月9日
35	11月2日	宜蘭縣	南澳鄉	鼬獾	(-)	11月9日
36	11月2日	宜蘭縣	南澳鄉	鼬獾	(-)	11月9日
37	11月2日	宜蘭縣	南澳鄉	鼬獾	(-)	11月9日
38	11月2日	宜蘭縣	南澳鄉	鼬獾	(-)	11月9日
39	11月2日	宜蘭縣	南澳鄉	鼬獾	(-)	11月9日
40	11月2日	宜蘭縣	南澳鄉	鼬獾	(-)	11月9日
41	11月2日	宜蘭縣	南澳鄉	鼬獾	(-)	11月9日
42	11月2日	宜蘭縣	南澳鄉	鼬獾	(-)	11月9日

註1：依據獸醫所、興大及屏科大通報檢驗結果統計。



## 112年11月野生動物狂犬病監測列表

序號	送檢日期	縣市	鄉鎮	動物別	FAT 檢測結果	確診日期 <sup>註1</sup>
43	11月2日	宜蘭縣	南澳鄉	鼬獾	(-)	11月9日
44	11月2日	宜蘭縣	南澳鄉	鼬獾	(-)	11月9日
45	11月2日	宜蘭縣	南澳鄉	鼬獾	(-)	11月9日
46	11月2日	宜蘭縣	南澳鄉	食蟹獾	(-)	11月9日
47	11月2日	宜蘭縣	南澳鄉	黃鼠狼	(-)	11月9日
48	11月4日	南投縣	中寮鄉	石虎	(-)	11月9日
49	11月2日	臺中市	達觀區	石虎	(-)	11月9日
50	11月7日	臺中市	豐原區	石虎	(-)	11月9日
51	11月2日	雲林縣	林內鄉	石虎	(-)	11月9日
52	11月9日	雲林縣	西螺鎮	白鼻心	(-)	11月16日
53	11月10日	桃園市	復興區	鼬獾	(-)	11月16日
54	11月13日	南投縣	信義鄉	石虎	(-)	11月16日
55	11月15日	高雄市	六龜區	白鼻心	(-)	11月16日
56	11月9日	苗栗縣	造橋鄉	石虎	(-)	11月16日

註1：依據獸醫所、興大及屏科大通報檢驗結果統計。

## 112年11月野生動物狂犬病監測列表

序號	送檢日期	縣市	鄉鎮	動物別	FAT 檢測結果	確診日期 <sup>註1</sup>
57	11月13日	苗栗縣	通霄鎮	石虎	(-)	11月16日
58	11月10日	苗栗縣	不詳	鼬獾	(-)	11月16日
59	11月16日	苗栗縣	銅鑼鄉	石虎	(-)	11月23日
60	11月16日	嘉義縣	竹崎鄉	白鼻心	(-)	11月23日
61	11月21日	南投縣	埔里鎮	鼬獾	(-)	11月23日
62	11月21日	南投縣	鹿谷鄉	鼬獾	(-)	11月23日
63	10月31日	臺北市	士林區	鼬獾	(-)	11月30日
64	10月31日	臺北市	內湖區	鼬獾	(-)	11月30日
65	10月31日	苗栗縣	頭份市	食蟹獾	(-)	11月30日
66	11月8日	苗栗縣	苗栗市	白鼻心	(-)	11月30日
67	11月8日	苗栗縣	銅鑼鄉	白鼻心	(-)	11月30日
68	11月8日	苗栗縣	苗栗市	白鼻心	(-)	11月30日
69	11月8日	新竹市	東區	白鼻心	(-)	11月30日
70	11月9日	新北市	新店區	食蟹獾	(-)	11月30日

註1：依據獸醫所、興大及屏科大通報檢驗結果統計。

## 112年11月野生動物狂犬病監測列表

序號	送檢日期	縣市	鄉鎮	動物別	FAT 檢測結果	確診日期 <sup>註1</sup>
71	11月14日	桃園市	中壢區	白鼻心	(-)	11月30日
72	11月16日	苗栗縣	頭份市	鼬獾	(-)	11月30日
73	11月16日	苗栗縣	公館鄉	鼬獾	(-)	11月30日
74	11月16日	苗栗縣	頭屋鄉	食蟹獾	(-)	11月30日
75	11月23日	苗栗縣	竹南鎮	白鼻心	(-)	11月30日
76	11月24日	花蓮縣	花蓮市	白鼻心	(-)	11月30日
77	11月24日	臺南市	善化區	白鼻心	(-)	11月30日
78	11月22日	基隆市	安樂區	白鼻心	(-)	11月30日
79	11月23日	新竹縣	橫山鄉	鼬獾	(-)	11月30日
80	11月23日	苗栗縣	三義鄉	鼬獾	(-)	11月30日
81	11月23日	新竹縣	芎林鄉	鼬獾	(-)	11月30日
82	11月23日	宜蘭縣	羅東鎮	白鼻心	(-)	11月30日
83	11月23日	桃園市	中壢區	白鼻心	(-)	11月30日
84	11月23日	南投縣	中寮鄉	鼬獾	(-)	11月30日

註1：依據獸醫所、興大及屏科大通報檢驗結果統計。

## 112年11月野生動物狂犬病監測列表

序號	送檢日期	縣市	鄉鎮	動物別	FAT 檢測結果	確診日期 <sup>註1</sup>
85	11月24日	臺東縣	海端鄉	黃鼠狼	(-)	11月30日
86	11月29日	新北市	淡水區	白鼻心	(-)	11月30日
87	11月20日	臺北市	文山區	麝香貓	(-)	11月30日
88	11月21日	苗栗縣	銅鑼鄉	鼬獾	(-)	11月30日
89	11月27日	新竹縣	橫山鄉	鼬獾	(-)	11月30日
90	11月23日	苗栗縣	三義鄉	鼬獾	(-)	11月30日
91	11月1日	南投縣	集集鎮	鼬獾	(+)	11月9日
92	11月13日	南投縣	水里鄉	鼬獾	(+)	11月16日
93	11月21日	南投縣	鹿谷鄉	鼬獾	(+)	11月23日
94	11月22日	臺東縣	卑南鄉	鼬獾	(+)	11月30日
95	11月24日	花蓮縣	鳳林鎮	鼬獾	(+)	11月30日
96	11月24日	臺南市	白河區	鼬獾	(+)	11月30日

註1：依據獸醫所、興大及屏科大通報檢驗結果統計。

## 112年11月犬貓狂犬病監測列表

序號	送檢日期	縣市	動物別	FAT 檢測結果	確診日期 <sup>註1</sup>
1	11月3日	新北市	貓	(-)	11月9日
2	11月3日	新北市	貓	(-)	11月9日
3	11月3日	新北市	貓	(-)	11月9日
4	11月3日	新北市	貓	(-)	11月9日
5	11月3日	新北市	貓	(-)	11月9日
6	11月3日	新北市	貓	(-)	11月9日
7	11月3日	新北市	貓	(-)	11月9日
8	11月3日	新北市	貓	(-)	11月9日
9	11月3日	嘉義縣	犬	(-)	11月9日
10	11月3日	嘉義縣	犬	(-)	11月9日
11	11月3日	嘉義縣	犬	(-)	11月9日
12	11月3日	嘉義縣	犬	(-)	11月9日
13	11月3日	嘉義縣	犬	(-)	11月9日
14	11月3日	嘉義縣	犬	(-)	11月9日

註1：依據獸醫所通報檢驗結果統計。

## 112年11月犬貓狂犬病監測列表

序號	送檢日期	縣市	動物別	FAT 檢測結果	確診日期 <sup>註1</sup>
15	11月3日	嘉義縣	犬	(-)	11月9日
16	11月3日	嘉義縣	犬	(-)	11月9日
17	11月3日	嘉義縣	犬	(-)	11月9日
18	11月3日	嘉義縣	犬	(-)	11月9日
19	11月3日	嘉義縣	犬	(-)	11月9日
20	11月3日	嘉義縣	犬	(-)	11月9日
21	11月3日	嘉義縣	犬	(-)	11月9日
22	11月3日	嘉義縣	犬	(-)	11月9日
23	11月3日	嘉義縣	犬	(-)	11月9日
24	11月3日	嘉義縣	犬	(-)	11月9日
25	11月3日	嘉義縣	犬	(-)	11月9日
26	11月3日	嘉義縣	犬	(-)	11月9日
27	11月3日	嘉義縣	犬	(-)	11月9日
28	11月3日	嘉義縣	犬	(-)	11月9日

註1：依據獸醫所通報檢驗結果統計。

## 112年11月犬貓狂犬病監測列表

序號	送檢日期	縣市	動物別	FAT 檢測結果	確診日期 <sup>註1</sup>
29	11月3日	嘉義縣	犬	(-)	11月9日
30	11月3日	嘉義縣	犬	(-)	11月9日
31	11月3日	嘉義縣	犬	(-)	11月9日
32	11月3日	嘉義縣	犬	(-)	11月9日
33	11月3日	嘉義縣	犬	(-)	11月9日
34	11月3日	嘉義縣	犬	(-)	11月9日
35	11月3日	嘉義縣	犬	(-)	11月9日
36	11月3日	嘉義縣	犬	(-)	11月9日
37	11月3日	嘉義縣	犬	(-)	11月9日
38	11月3日	嘉義縣	犬	(-)	11月9日
39	11月3日	嘉義縣	犬	(-)	11月9日
40	11月3日	嘉義縣	犬	(-)	11月9日
41	11月3日	嘉義縣	犬	(-)	11月9日
42	11月3日	嘉義縣	犬	(-)	11月9日

註1：依據獸醫所通報檢驗結果統計。

## 112年11月犬貓狂犬病監測列表

序號	送檢日期	縣市	動物別	FAT 檢測結果	確診日期 <sup>註1</sup>
43	11月3日	嘉義縣	犬	(-)	11月9日
44	11月3日	嘉義縣	犬	(-)	11月9日
45	11月3日	嘉義縣	犬	(-)	11月9日
46	11月3日	嘉義縣	犬	(-)	11月9日
47	11月3日	嘉義縣	犬	(-)	11月9日
48	11月3日	嘉義縣	犬	(-)	11月9日
49	11月3日	嘉義縣	犬	(-)	11月9日
50	11月3日	嘉義縣	犬	(-)	11月9日
51	11月3日	嘉義縣	犬	(-)	11月9日
52	11月3日	嘉義縣	犬	(-)	11月9日
53	11月3日	嘉義縣	犬	(-)	11月9日
54	11月3日	嘉義縣	犬	(-)	11月9日
55	11月3日	嘉義縣	犬	(-)	11月9日
56	11月3日	嘉義縣	犬	(-)	11月9日

註1：依據獸醫所通報檢驗結果統計。

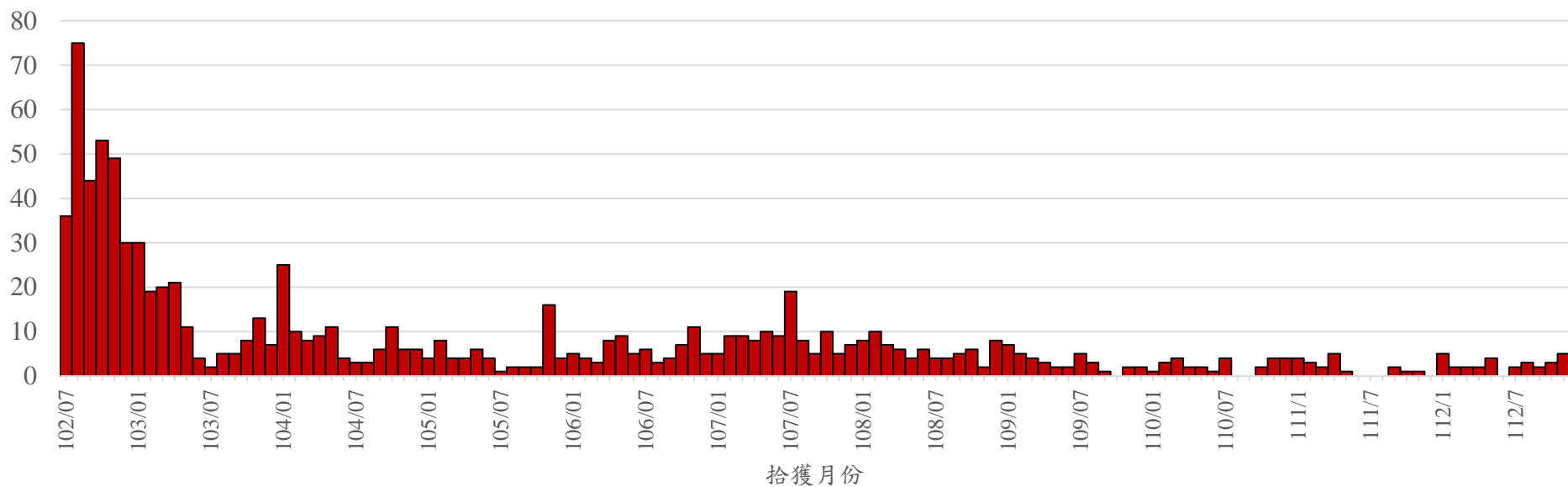


## 112年11月犬貓狂犬病監測列表

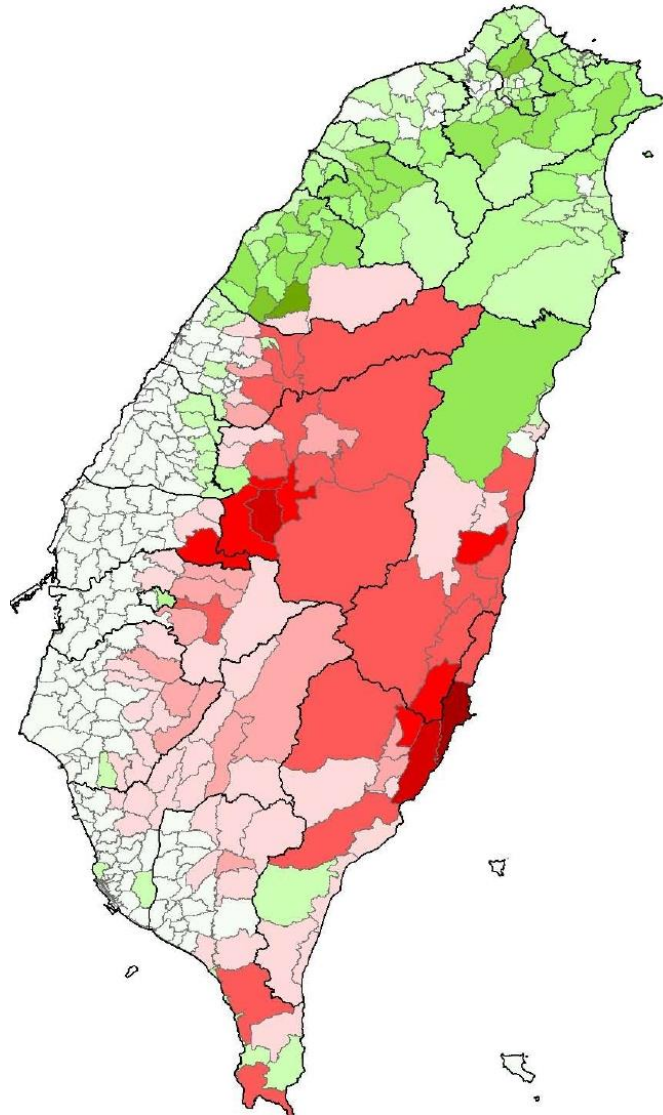
序號	送檢日期	縣市	動物別	FAT 檢測結果	確診日期 <sup>註1</sup>
57	11月3日	嘉義縣	犬	(-)	11月9日
58	11月3日	嘉義縣	犬	(-)	11月9日
59	11月3日	嘉義縣	犬	(-)	11月9日
60	11月3日	嘉義縣	犬	(-)	11月9日
61	11月16日	新北市	貓	(-)	11月23日
62	11月16日	新北市	貓	(-)	11月23日
63	11月16日	新北市	貓	(-)	11月23日
64	11月16日	新北市	貓	(-)	11月23日

註1：依據獸醫所通報檢驗結果統計。

## 102至112年11月動物狂犬病陽性案例流行曲線圖



# 102迄今動物狂犬病陽性案例鄉鎮涵蓋10縣市91鄉鎮



- 檢出狂犬病陽性案例累積數
- 檢出陰性鼬獾案例累積數
- 無檢驗資料(鼬獾)

➤ 狂犬病陽性案例累積數

- ≤5
- 5 ~ <10
- 10 ~ <20
- 20 ~ <40
- 40 ~ <80
- ≥80

➤ 陰性鼬獾案例累積數

- ≤5
- 5 ~ <10
- 10 ~ <20
- 20 ~ <30
- 30 ~ <40
- ≥40

## 102年迄今馳糞送檢陽性率

年度	檢測件數	陽性數	陽性率
102	831	276	33%
103	243	147	60%
104	204	88	43%
105	138	42	30%
106	236	70	30%
107	282	110	39%
108	257	72	28%
109	235	40	17%
110	137	23	17%
111	130	21	16%
112(1-11月)	230	30	13%



## 102年迄今通報確診狂犬病鼬獾抓咬傷人案件共86件

縣市別	案件數	鄉鎮
臺中市	4	東勢*1、和平*3
南投縣	19	仁愛*1、水里*3、竹山*4、埔里*1、鹿谷*7、中寮*1、國姓*1、信義*1
雲林縣	1	古坑*1
嘉義縣	12	竹崎*2、梅山*3、中埔*2、大林*1、番路*3、阿里山*1
臺南市	7	白河*3、東山*1、南化*1、關廟*2
高雄市	3	杉林*1、六龜*1、旗山*1
屏東縣	8	牡丹*1、恆春*1、獅子*3、瑪家*1、泰武*1、內埔*1
花蓮縣	16	玉里*2、光復*6、卓溪*2、富里*2、瑞穗*2、豐濱*2
臺東縣	16	成功*5、池上*4、卑南*1、東河*5、鹿野*1



## 歷年食肉目野生動物咬傷人類別統計表

更新日期：112年11月30日

動物別	狂犬病			合計
	陽性	陰性	未捕捉到	
鼬獾	86	14	10	110
白鼻心	0	10	10	20
黃鼠狼	0	1	0	1
合計	86	25	20	131

## 歷年食肉目野生動物咬傷人案件數量統計表

年度	陽性	陰性	未捕捉到	合計
102	9	3	0	12
103	12	2	0	14
104	4	2	0	6
105	9	1	2	12
106	13	1	5	19
107	15	2	0	17
108	7	3	1	11
109	5	4	5	14
110	5	3	4	12
111	3	1	1	5
112(1-11月)	4	3	2	9
合計	86	25	20	131